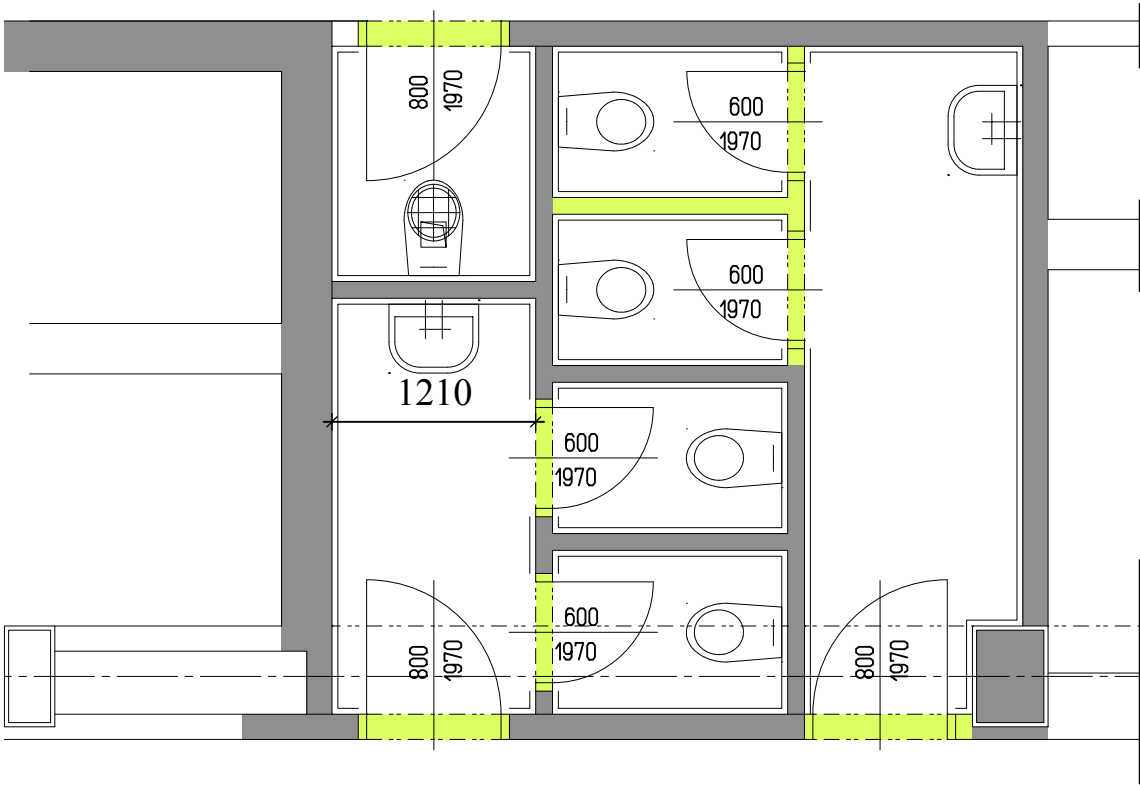


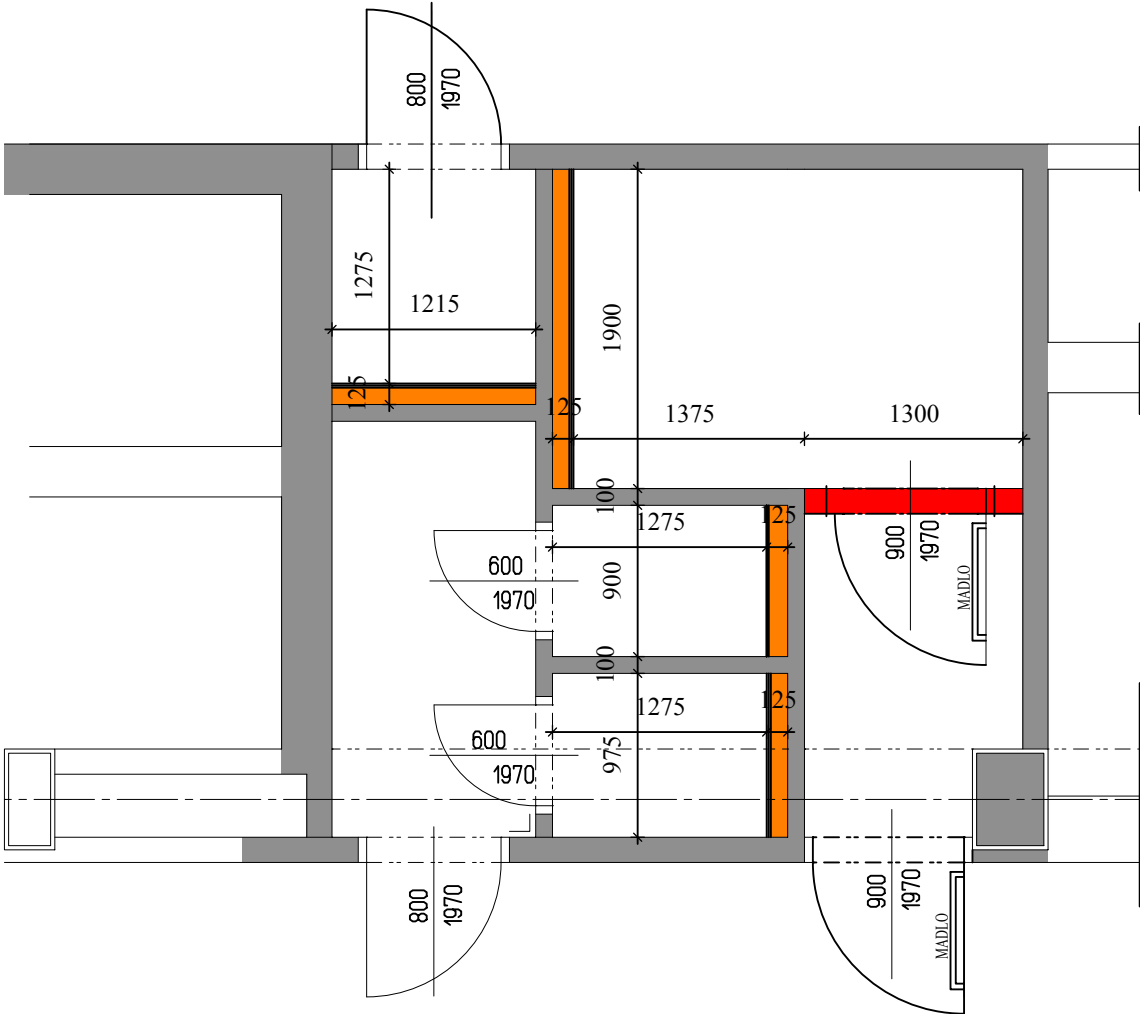
SCHÉMA BOURANÝCH KCI



- Bourané KCE
- Nové KCE  
PŘÍČKA SDK 2x12,5/100/2X12,5 CELKEM 150mm
- Stávající KCE
- PŘEDSTĚNA SDK 2x12,5/100 CELKEM 125mm  
(Povrchové vedení kanalizace)

- 1)Demontáž WC mís a umyvadel, výlevky
- 2)Vybourání všech dveří včetně zárubní
- 3)Zazdění otvoru
- 4)Vybourání vnitřních příček, odstranění obkladů a dlažby v celém prostoru
- 5)Odstranění stávajícího záklopu stropu

SCHÉMA NOVÝCH KCÍ



Při realizaci nutno proměřit!  
Za průběh realizace zodpovídá realizační firma!  
Všechny rozměry jsou orientační.

ODPOVĚDNÝ PROJEKTANT		V EVIDENCI ČKAIT		VYPRACOVAL		Ing. Jaroslav Dvořák PROJEKČNÍ & STAVEBNÍ KANCELÁŘ  PROJEKTY STAVEB, STATIKA, CAD					
ING. JAROSLAV DVOŘÁK		VEDEN POD ČÍSLEM		ING. JAROSLAV DVOŘÁK							
		1000909									
INVESTOR: Nemocnice Znojmo, příspěvková organizace MUDr. Jana Janského 11 669 02 Znojmo				STAVEBNÍ ÚŘAD: ZNOJMO		Adresa: Dolní Česká 358/25, 66902 ZNOJMO IČO: 12208876, tel. 731 224 636 E-mail: jara.dvorak@gmail.com Linkedln: cz.linkedin.com/in/jaradvorak Web: www.runproject.cz					
				KRAJ: ____							
				STÁT: ČESKÁ REPUBLIKA (CZ)							
STAVBA:  <div>Nemocnice Znojmo</div> <div>OPRAVA SOCIÁLNÍHO ZAŘÍZENÍ (č.místa 2)</div>						FORMÁT		2 x A4		PARÉ	
						DATUM		10/2022			
						STUPEŇ		DSP			
						ČÍSLO ZAK.		____			
						OBSAH: PŮDORYS BOURANÉ A NOVÉ KCE OBJEKT B - 1.NP. (číslo místa 2)					